

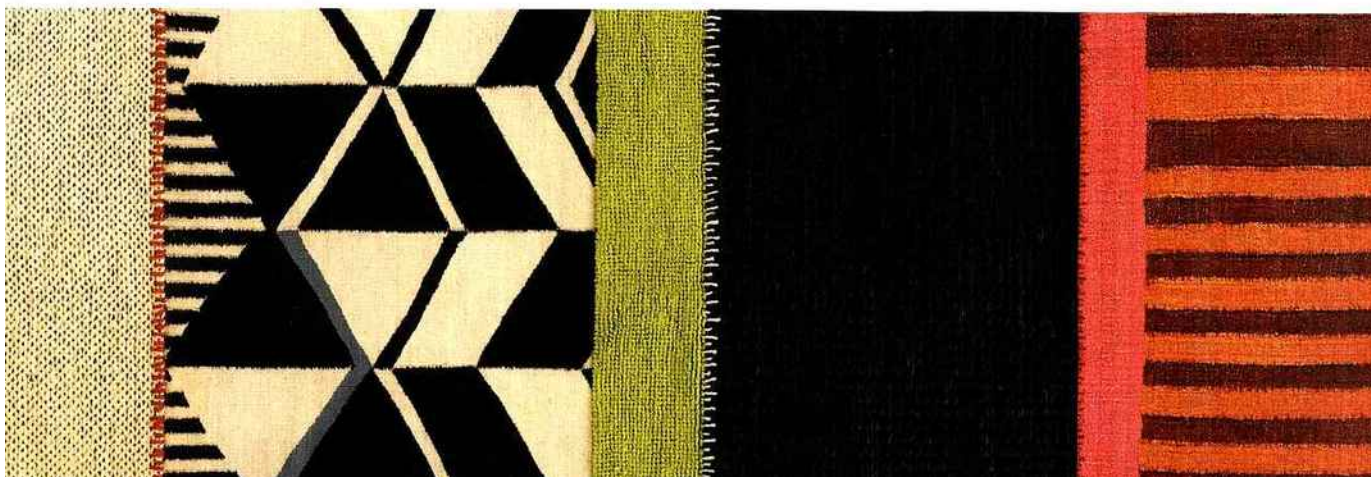


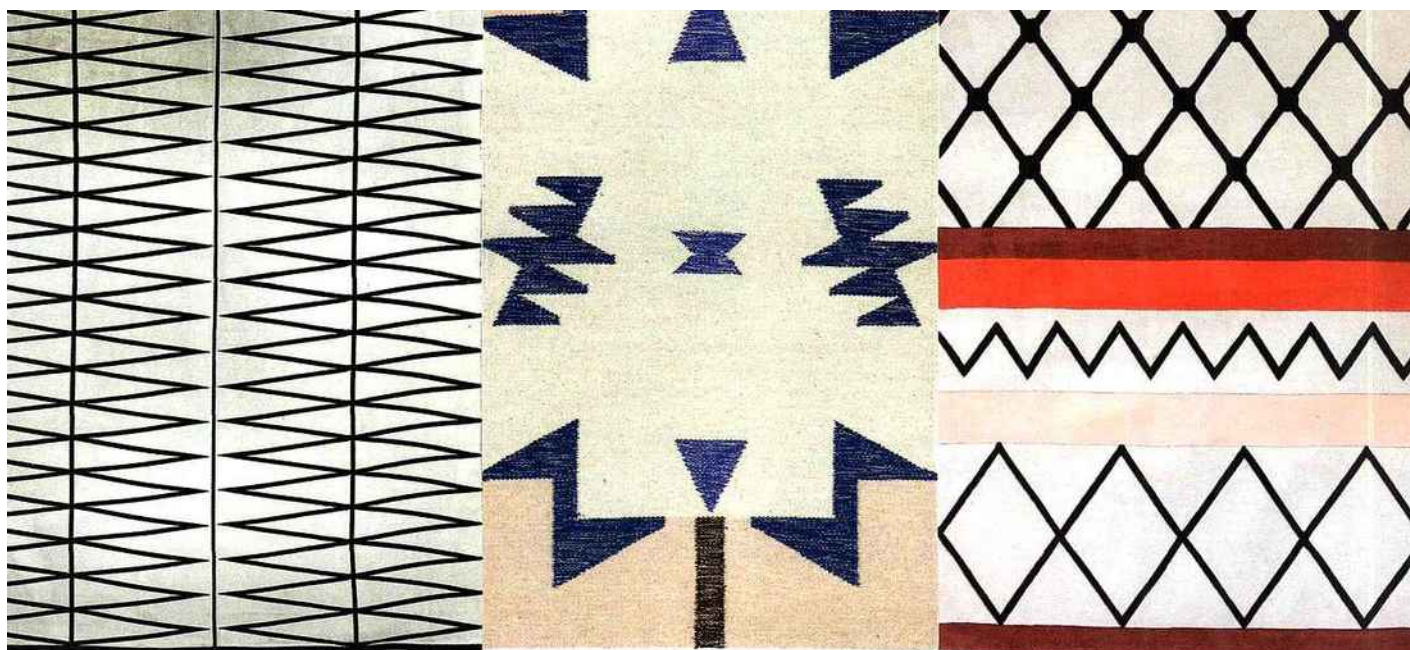
Néo-kilims

Tissé ou noué à la main, en lin, en jute ou en laine, inspiré par l'artisanat et l'imaginaire oriental, le tapis kilim se réinvente dans un style plus sobre, plus graphique et parfois plus coloré. PAR JULIE REBEYROL.



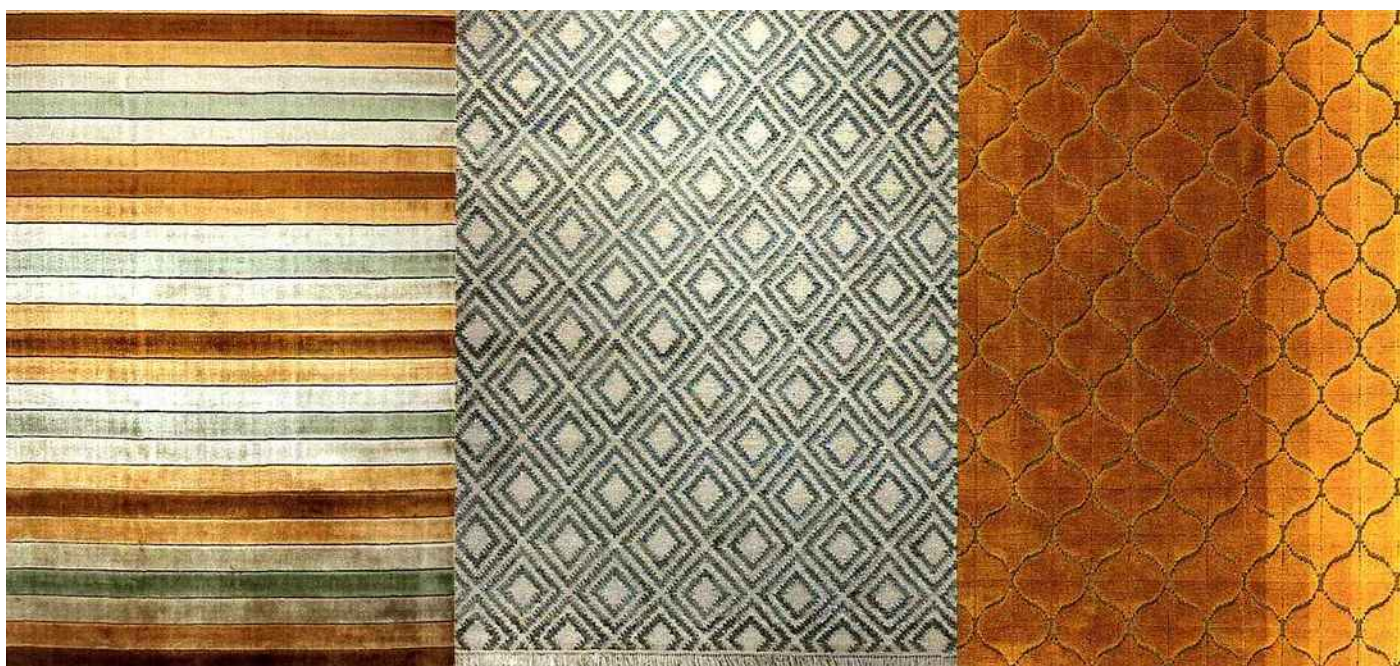
1. «Tres Black» tissé main, de type dhurrie en laine de Nouvelle-Zélande, laine feutrée et coton, design Nani Marquina, existe en deux tailles 170 x 240 cm et 200 x 300 cm, et cinq coloris, à partir de 1 590 €, Nanimarquina. 2. «Ibali» tissé plat en coton multicolore, 120 x 180 cm, 99,90 €, Habitat. 3. «Geo» en jute et laine, collection «Rustic Chic», design Sandra Figuerola, existe en deux tailles 200 x 250 cm et 270 x 337 cm, à partir de 750 €, Gan. 4. «Ahora» en lin, façon tapis de couloir, 80 x 250 cm, 530 €, Elitis.





1. «Grey» en coton avec des lignes en diagonale, 140 x 200 cm, 169€, Bloomingville. 2. «Kelim Blue Triangles» en laine et coton à motifs bleus, 80 x 140 cm, 99€, Ferm Living. 3. «Maya» en laine, tufté main, deux coloris, 160 x 230 cm, 369€, made.com. 4. «Malindi» en propylène, pour utilisation extérieure, 200 x 300 cm, 2100€, Ethimo. 5. «Azteca Terracota» en coton, à motifs aztèques, existe en deux tailles 120 x 160 cm et 140 x 200 cm, à partir de 180€, Lorena Canals. 6. «Afaw» de style berbère en polypropylène, existe en trois tailles, 120 x 170 cm, 160 x 230 cm, 200 x 290 cm, à partir de 99,99€, La Redoute Intérieurs.





1. «**Stripes Desert**» en soie, fait à la main, 250 x 300 cm, 3888 €, Édition Bougainville. 2. «**Esprit Simple**» en chanvre et laine, fabriqué à la main, existe en quatre tailles de 60 x 110 cm à 160 x 230 cm, à partir de 99 €, Saint Maclou. 3. «**Marelaggi Saure C10**» en laine coupée 10 mm, fond coton et jute, design Charles Zana, existe en deux tailles 210 x 320 cm et 350 x 530 cm, à partir de 13440 €, La Manufacture Cogolin. 4. «**Boukhara**» en laine et coton, noué à la main, 200 x 300 cm, 4210 €, Nobilis. 5. «**Lake**» en pure laine et soie de bambou, noué à la main, 200 x 300 cm, à partir de 7200 €, Moroso. 6. «**Saba**» en 100 % laine, noué à la main, design Éric Gizard, existe en deux tailles 200 x 300 et 250 x 350 cm, à partir de 2040 €, Toulemonde Bochart. ADRESSES PAGE 154

