

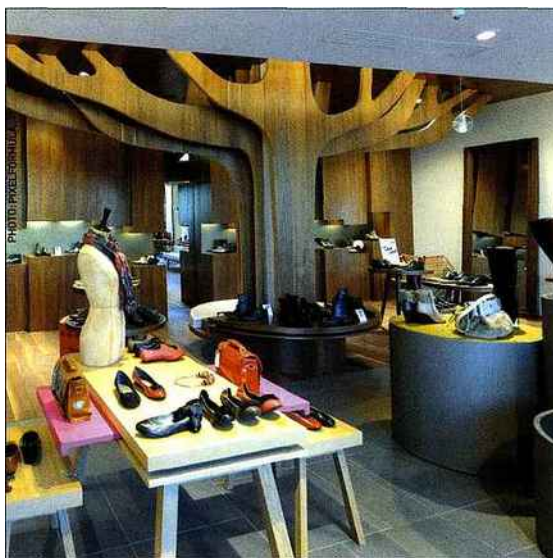


## Bocage recentre ses boutiques autour d'un nouveau concept

Le chausseur français concentre son réseau de boutiques en propre dans le centre-ville des agglomérations de plus de 100 000 habitants et adopte un nouvel environnement, signé **Eric Gizard**.

**A** l'instar de celle qui vient de terminer sa rénovation au 29 rue de Sèvres dans le 7<sup>e</sup> arrondissement de Paris, les nouvelles boutiques Bocage ouvrent largement leurs vitrines sur l'univers visuel et les produits proposés dans le magasin Eric Gizard, leur décorateur, a choisi le jaune moutarde pour couleur dominante de la façade. A l'intérieur, un arbre (reconstitué en lamelles de médium) laisse deviner ses racines en déployant sa frondaison et synthétise la force de la tradition du savoir-faire français grâce à laquelle l'enseigne

fait fleurir la mode d'aujourd'hui. Luc Biotteau, vice président du groupe Eram, petit-neveu des fondateurs vendéens de Bocage et dirigeant de la marque, confie que le chausseur a choisi de « concentrer ses boutiques dans les centres villes en France et en Belgique, à la faveur d'un positionnement mode qui trouve une nouvelle expression au sein de l'entreprise ». L'environnement des boutiques Bocage s'adresse désormais de façon plus directe à une clientèle dont le cœur de cible se situe autour des femmes et des hommes actifs de 25 à



35 ans : « Cette clientèle avertie apprécie le style et le savoir-faire, articulés à la notion de désir », confie encore Luc Biotteau. Sur la période allant jusqu'à courant 2013, le réseau de l'enseigne, actuellement composé

d'environ 50 boutiques, se verra ainsi graduellement recentré autour d'une trentaine de magasins renoués. Tous situés dans les zones de chalandise qui correspondent à son identité, ils occupent idéalement des espaces

d'environ 50 m<sup>2</sup>, situés au centre-ville des agglomérations de plus de 100 000 habitants. Forte du succès rencontré par sa dernière boutique ouverte à Grenoble il y a un peu plus d'un an, Bocage envisage également de compléter son réseau, au gré des opportunités immobilières. Ainsi, l'enseigne aimerait-elle ajouter à ses trois points de vente parisiens une nouvelle implantation dans le quartier du Marais et trouver enfin son adresse lilloise idéale. Cette mutation s'accompagne d'une stratégie complémentaire au niveau de l'assortiment des collections proposées en magasin : à l'exclusion de tous achats complémentaires – qui constituaient jusqu'ici environ 20 % de l'offre de l'enseigne – tous les modèles présentés dans le réseau en propre Bocage auront été élaborés au sein même du studio de création du chausseur et développés dans son unité de prototypage dédiée. Tous deux situés sur son site de Saint-Pierre-Montmart (Maine-et-Loire), adresse du siège Authenticité oblige ! ■

JEAN PAUL CAUVIN